
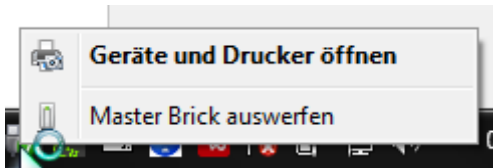


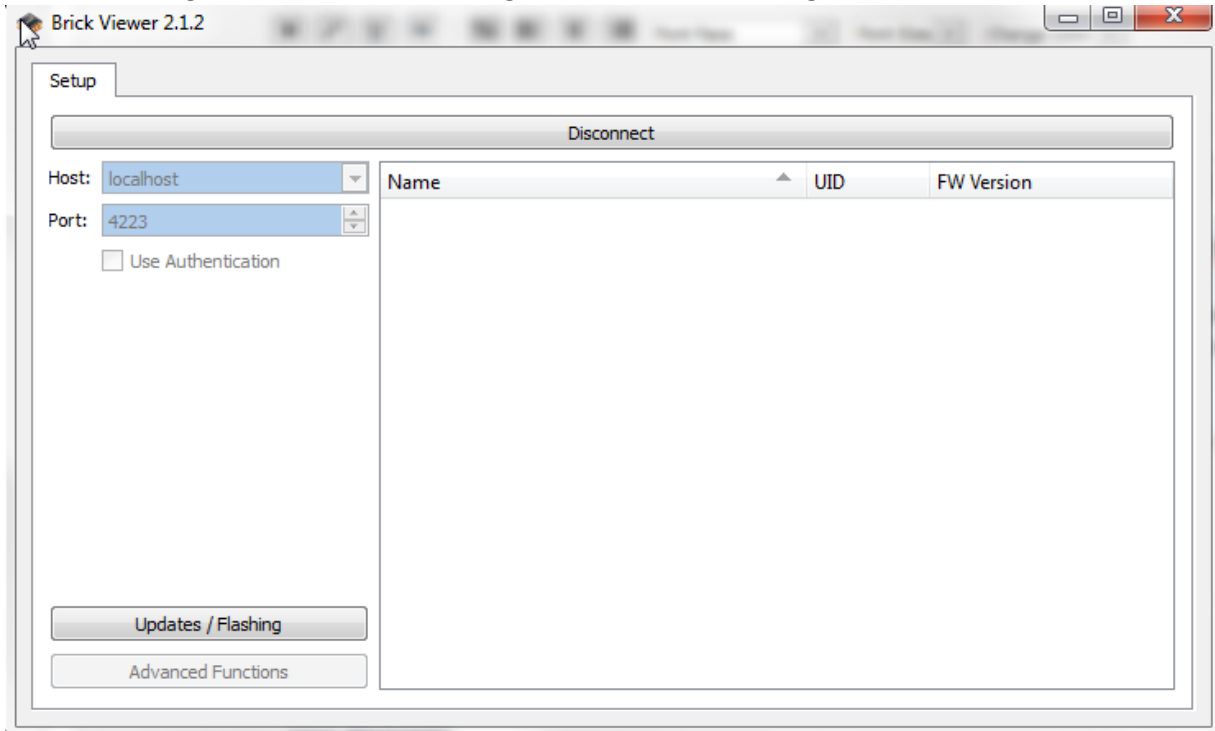
- 1. BrickDaemon läuft

 Brick Daemon    Brick Daemon...    Gestartet    Automa...    Lokales System

- 2. Master Brick wird über USB erkannt, am Master Brick leuchtet dauerhaft ein blaues Licht.



- 3. BrickViewer gestartet, Connect-Button gedrückt, Connection hergestellt:



- → Leider taucht der Master-Brick nirgends auf, das wäre aber meine Erwartung, wenn ich den Brick Viewer richtig verstanden habe.

Wer hat einen Hinweis?